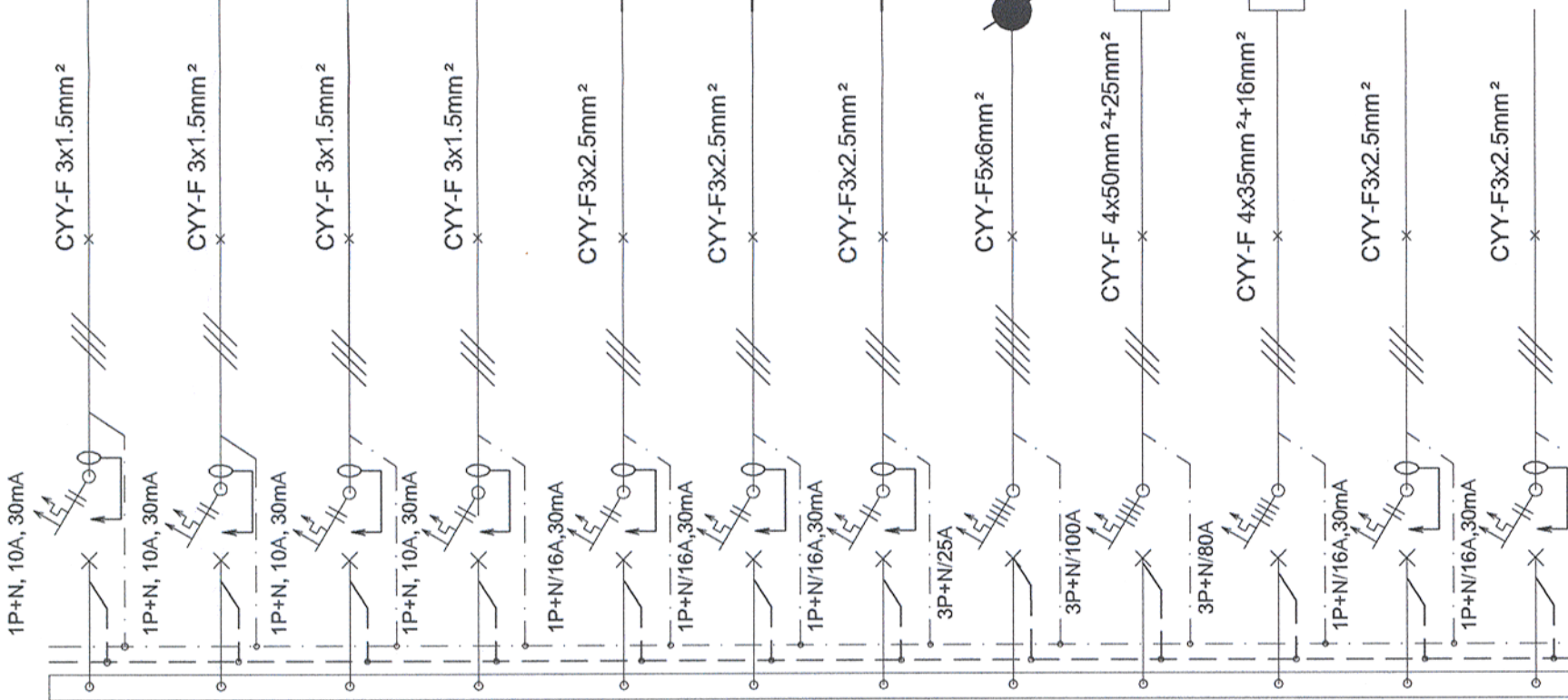


SCHEMĂ MONOFILARĂ TABLOU ELECTRIC PARTER / MONOPHILAR ELECTRICAL SCHEME FOR ELECTRIC PANEL GROUND FLOOR

Circ.	Nr. rec. LL/LP	Pi [kW]	Pi [kW]			Ic	Descriere
			L1	L2	L3		
C1	10LL	0.90	0.90	-	-	4.1	Observații/ Observations
C2	15LL	1.35	-	1.35	-	6.2	Iluminat Depozit materiale, Telecomunicatii Lights Materials Warehouse
C3	16LL	1.30	-	-	1.30	5.9	Iluminat Hol-1, Hol-2, Casa scarii Lights Hall-1, Hall-2, Staircase
C4	14LL	1.04	-	-	1.04	4.8	Iluminat Grup sanitar, Vestiar Barbatii Lights Bathroom, Locker Men
C5	4LP	2.0	2.0	-	-	10.9	Iluminat Gr. sanitar, Vestiar Femei Lights Bathroom, Locker Men
C6	4LP	2.0	2.0	-	-	10.9	Prize Vestiar Femei, Vestiar Barbatii Sockets Locker Women, Loker Men
C7	2LP	2.0	-	-	2.0	10.9	Prize Depozit materiale Sockets Materials Warehouse
C8	UEB	8.61	2.9	2.9	2.9	17.8	Prize Magazie Sockets Warehouse
C9	TE1	50.35	16.71	16.71	16.57	75	Alimentare unitate exterioara UEB Supply UEB
C10	TE2	44.52	14.65	15.15	14.72	66	Alimentare Tablou TE1 TE1 Electric panel supply
C11	LL/LP	2.0	2.0	-	-	10.9	Alimentare Tablou TE2 TE2 Electric panel supply
C12	LL/LP	2.0	-	-	-	10.9	Rezerva Reserve
							Rezerva Reserve

TEP  
 Pi = 122.07 kW  
 Pa = 103.76 kW  
 Ic = 183 A  
 Un = 400 V.c.a  
 Cosφ = 0.82  
 Cs = 0.85

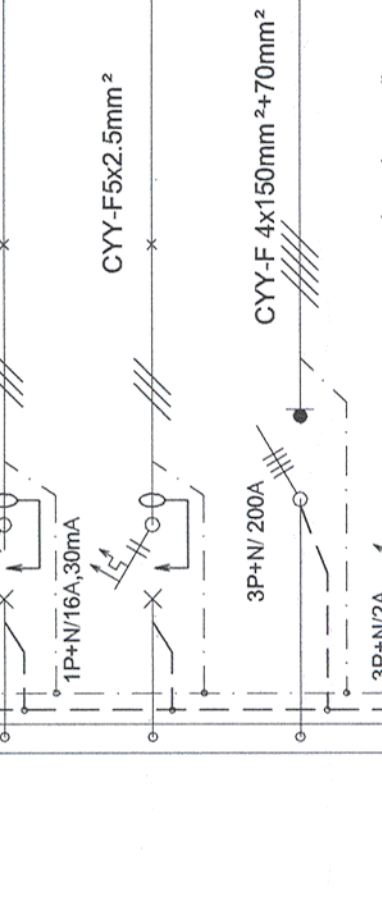


LEGENDĂ / LEGEND:

- 3P+N: Intrerupător automat cu protecție termică și electromagnetică; Automatic switcher with thermal and electro-magnetic protection;
- 3P: Intrerupător automat cu protecție termică și electromagnetică; Automatic switcher with thermal and electro-magnetic protection;
- Lămpi semnalizare: Lamps for voltage warning for each phase;
- 1P+N: Intrerupător automat cu protecție termică și electromagnetică; Automatic switcher with thermal and electro-magnetic protection;
- 3P+N: Separator de sarcină tetrapolar; Four-pole disconnecting switch;
- : Racord electric; Electric connection;
- CYY-F: Cablu cu conductoare de cupru, cu izolație din PVC, cu întârziere marită la propagarea flăcării; Cable with copper conductors, PVC insulation, enhanced delay upon flame propagation;

Circuit	LL/LP	2.0	-	-	2.0	10.9	Rezerva Reserve
C13	LL/LP	2.0	-	-	2.0	10.9 <td>Rezerva Reserve</td>	Rezerva Reserve
C14	LL/LP	2.0	-	-	2.0	10.9 <td>Rezerva Reserve</td>	Rezerva Reserve
-	ΣPi=	122.07	41.13	40.08	40.50	183	Alimentare Tablou din TGD Electric panel supply from TGD

Notă/ Note:  
 Schemele monofilare se vor consulta împreună cu planurile de electrice.  
 În cazul în care se vor achiziționa echipamente (utilaje) electrice cu caracteristici tehnice diferite, față de cele prevăzute în proiect, se va redimensiona schema monofilară.  
 Orice greșeală sau neconcordanță găsită, executorul are obligația de a atrage atenția proiectantului, alături de executanți și de responsabilii pentru acestea.  
 The single-wire diagrams will be read together with the layouts plans.  
 If purchased electrical equipment (machinery) have different characteristics, from those in the project, the single-wire diagrams will be resized.  
 The contractor has to draw the attention of the designer with regard to any error or incongruity encountered, otherwise the contractor will be responsible for it.



Verificator / Expert  
Checker / Expert

European Investment Bank

Cerința  
Requirement

ROMANIA

Referat / Expunță  
Report / Exponise

855/24.06.2013

Semnătura  
Signature

MINISTERUL  
TRANSPORTURILOR

BENEFICIAR / BENEFICIARY :

CFR

COMPANIA NAȚIONALĂ DE CĂI FERATE "CFR" SA

PROIECTANT / DESIGNER: **PÖYRY**

Aprobat Approved	Șef de echipă Team leader	C. Teodorescu	01.2013
Verificat Checked	Expert Chele Key Expert	D.A. Stănescu	01.2013

Subcontractant / Subcontractor: **MIOTOP**

Aprobat Approved	Adjunct Șef de echipă Deputy Team leader	A.M. Baicu	01.2013
Proiectat Designed	Inginer Engineer	M. Ciocîrlan	01.2013

\*Reabilitarea liniei c.f. Frontieră - Simeria, parte componentă a coridorului IV Pan - European pentru viteza maximă de 160 km/h  
 \*Rehabilitation of the Railway Line Border - Curtici - Simeria, component Part of the IV Pan - European Corridor for the Trains Circulation with maximum speed of 160 km/h  
 Section 3: Gurassada - Simeria

Scara / Scale	-	Revizia / Revision	1/05.2013	Cod desen / Drawing Code	PT.03.03.26.IE.07.025	Nr. / No	25/32
---------------	---	--------------------	-----------	--------------------------	-----------------------	----------	-------

Denumire desen / Drawing name:  
 Schemă monofilară tablou TEP - Hală mentenanță Deva  
 Deva Maintenance hall - Unifilar diagram for TEP panel